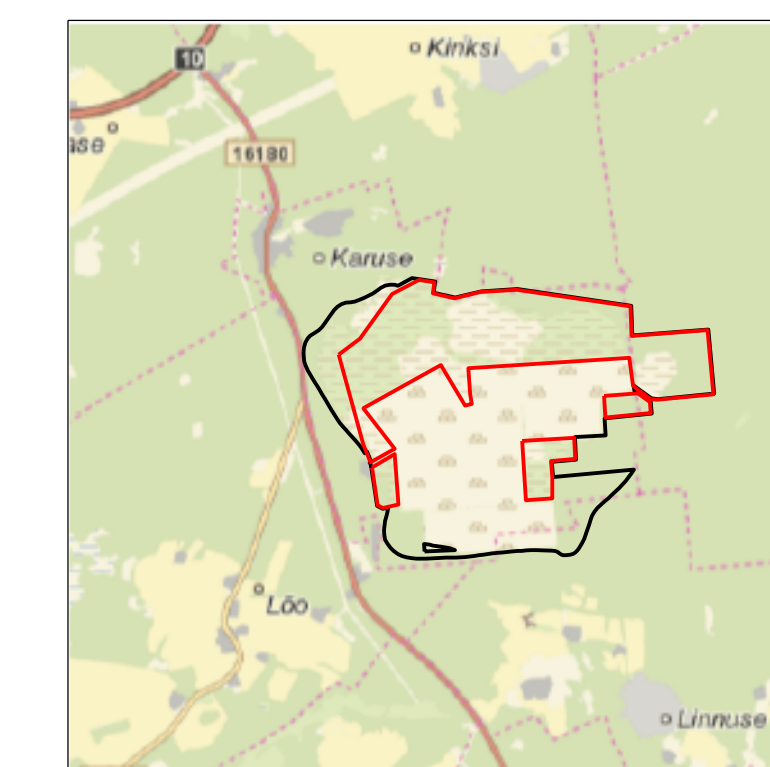
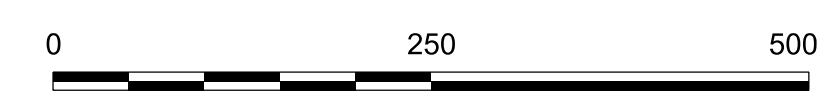
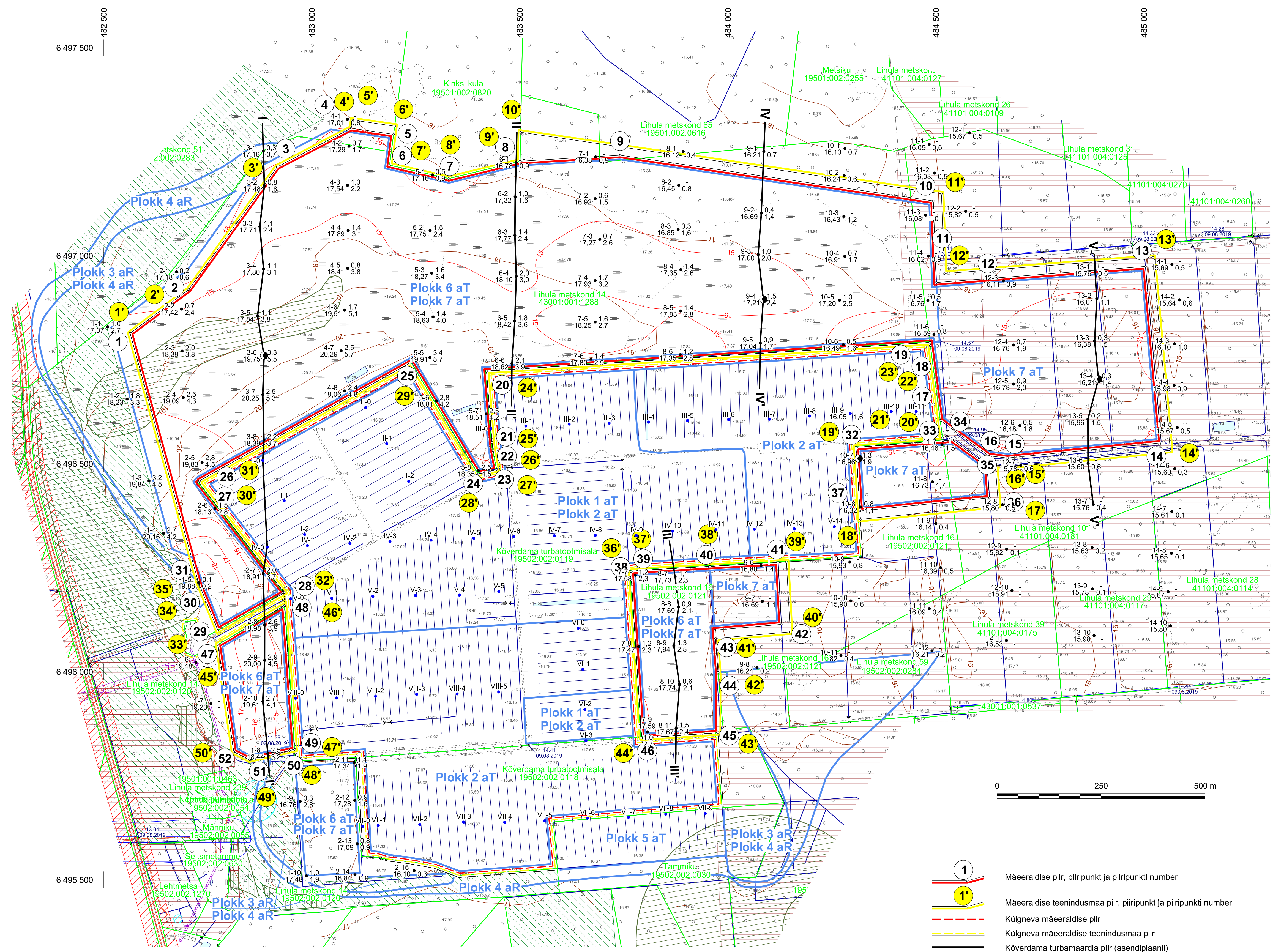
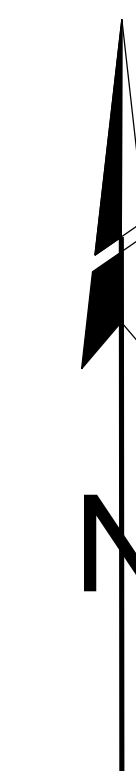


ASENDIPLAAN  
M 1 : 50 000



Kaardileht nr 5244 Vatta



- Mäeeraldise piir, piirpunkt ja piirpunkti number
- Mäeeraldise teenindusmaa piir, piirpunkt ja piirpunkti number
- Külgneva mäeeraldise piir
- Külgneva mäeeraldise teenindusmaa piir
- Kõverdama turbamaardla piir (asendiplaanil)
- Ploki piir (aT - aktiivne tarbevaru, aR - aktiivne reservvaru)
- Ööbiku 19502:002:0156
- Katastrirõhke nimi, piir ja tunnus
- Geoloogilise läbilõike joon
- Maapinna samakõrgusjoon, m
- Lamami samakõrgusjoon, m
- Veetaseme abs. kõrgus, moodustamise kuupäev
- Sondeerimispunkti nr
- Sondeerimispunkti abs kõrgus, m
- 2019. a sondeerimispunkt
- 1995. a sondeerimispunkt
- Proovivõtupunkt
- Vähelagunenud turba kihhi paksus, m
- Kogu lasundi paksus, m

- Maaparandushoiuala
- Ranna või kalda piiranguvöönd
- Karuse-Linnuse hoiuala
- Vääriselupaiga piirangud
- III kategooria kaitsealused liigid
- Teekaitsevöönd
- Elektripaigaldise kaitsevöönd
- Veehaarde sanitaarkaitseala

Mäeeraldise piirpunktide koordinaadid			Mäeeraldise teenindusmaa piirpunktide koordinaadid		
Nr	X	Y	Nr	X	Y
1	6 496 813,62	482 563,16	1'	6 496 813,62	482 563,16
2	6 496 918,83	482 704,16	2'	6 496 918,83	482 704,16
3	6 497 213,51	482 916,72	3'	6 497 213,51	482 916,72
4	6 497 306,69	483 094,85	4'	6 497 306,69	483 094,85
5	6 497 291,92	483 196,49	5'	6 497 326,30	483 098,50
6	6 497 217,97	483 186,84	6'	6 497 311,75	483 199,11
7	6 497 185,64	483 329,21	7'	6 497 217,97	483 186,84
8	6 497 227,27	483 500,34	8'	6 497 185,64	483 329,21
9	6 497 241,82	483 740,98	9'	6 497 227,27	483 500,34
10	6 497 131,90	484 493,75	10'	6 497 296,97	483 501,73
11	6 496 935,79	484 500,58	11'	6 497 149,28	484 513,16
12	6 496 944,62	484 615,15	12'	6 496 957,33	484 519,84
13	6 496 974,56	485 003,59	13'	6 496 996,02	485 021,75
14	6 496 550,45	485 041,47	14'	6 496 532,49	485 063,15
15	6 496 514,03	484 671,99	15'	6 496 493,92	484 671,82
16	6 496 519,23	484 626,79	16'	6 496 497,27	484 642,69
17	6 496 604,60	484 510,28	17'	6 496 400,45	484 649,97
18	6 496 784,56	484 486,62	18'	6 496 366,54	484 318,61
19	6 496 791,78	484 485,66	19'	6 496 539,61	484 307,88
20	6 496 722,94	483 419,85	20'	6 496 555,76	484 516,60
21	6 496 551,37	483 433,11	21'	6 496 562,38	484 515,78
22	6 496 531,57	483 435,72	22'	6 496 784,49	484 486,65
23	6 496 485,91	483 444,21	23'	6 496 791,77	484 485,66
24	6 496 475,68	483 399,63	24'	6 496 722,92	483 419,81
25	6 496 743,63	483 238,17	25'	6 496 551,46	483 433,05
26	6 496 459,39	482 730,15	26'	6 496 531,60	483 435,70
27	6 496 455,99	482 727,48	27'	6 496 485,92	483 444,14
28	6 496 190,18	482 933,89	28'	6 496 475,66	483 399,62
29	6 496 100,02	482 773,99	29'	6 496 743,61	483 238,09
30	6 496 168,55	482 746,27	30'	6 496 459,44	482 730,15
31	6 496 215,09	482 727,32	31'	6 496 455,96	482 727,51
32	6 496 539,61	484 307,88	32'	6 496 190,16	482 933,89
33	6 496 555,81	484 516,68	33'	6 496 100,02	482 773,99
34	6 496 557,61	484 539,92	34'	6 496 168,55	482 746,27
35	6 496 497,74	484 622,60	35'	6 496 215,09	482 727,32
36	6 496 418,36	484 628,57	36'	6 496 241,05	483 766,68
37	6 496 386,52	484 317,38	37'	6 496 243,65	483 786,87
38	6 496 241,05	483 766,68	38'	6 496 253,49	483 956,89
39	6 496 243,65	483 786,87	39'	6 496 114,13	484 128,62
40	6 496 253,49	483 956,89	40'	6 496 080,33	483 970,03
41	6 496 262,97	484 120,68	41'	6 496 100,28	483 968,53
42	6 496 114,13	484 128,62	42'	6 495 998,83	483 976,14
43	6 496 100,28	483 968,53	43'	6 495 853,63	483 976,14
44	6 495 998,83	483 976,14	44'	6 495 840,76	483 792,75
45	6 495 853,63	483 976,14	45'	6 495 065,36	482 774,37
46	6 495 840,76	483 792,75	46'	6 496 159,43	482 934,06
47	6 495 065,36	482 774,37	47'	6 495 813,55	482 959,02
48	6 496 159,43	482 934,06	48'	6 495 810,69	482 946,63
49	6 495 813,55	482 959,02	49'	6 495 788,49	482 850,48
50	6 495 810,69	482 946,63	50'	6 495 807,84	482 812,28
51	6 495 788,49	482 850,48			
52	6 495 807,84	482 812,28			

Pindala 140,14 ha  
Pindala 147,90 ha

- Märkused:
- Koordinaadid L-Est 97 süsteemis, kõrgused EH2000 süsteemis.
  - Asendiplaan: Maa- ja Ruumi ameti X-GIS kaardirakendus.
  - Plaanil koostamisel on kasutatud:
    - Maa- ja Ruumi ameti väljastatud katastrirakenduste piirandmeid (seisuga 07.04.2026);
    - Maa- ja Ruumi ameti väljastatud kitsenduste andmeid (seisuga 07.04.2026);
    - Keskkonnaagentuuri EELISE andmeid (seisuga 07.04.2026);
    - Maavarade registri maardlate, plokkide ja mäeeraldise piirandmeid (seisuga 07.04.2026);
    - Kõverdama turbamaardla Kõverdama uuringuunumi topograafilise ja varu arvutamise plaani (OÜ Inseneribüroo STEIGER, töö nr 19/2721).
  - Kasutatud tarkvara: Bentley PowerCivili for Baltics V8i (liitsents: 70000661800020).

Objekti nimetus ja aadress Kõverdama II turbatootmisala Lääneranna vald, Pärnu maakond	Jooniste sisu Mäeeraldise plaan
Loa omanik <b>Aktsiaselts Torf</b> Pärnu maakond, Lääneranna vald, Lihula linn, Tallinna mnt 25a, 90303 info@astorf.ee	Graafiline tisa 1/3 Möötkava 1 : 5000
<b>OÜ Inseneribüroo STEIGER</b> Männiku tee 104, 11216 Tallinn +372 668 1011, info@steiger.ee	Koostas Tauri Põldema /Allkirjastatud digitaalselt/ Erki Vaguri /Allkirjastatud digitaalselt/
	Kuupäev 08.04.2026 Töö nr 26/5486